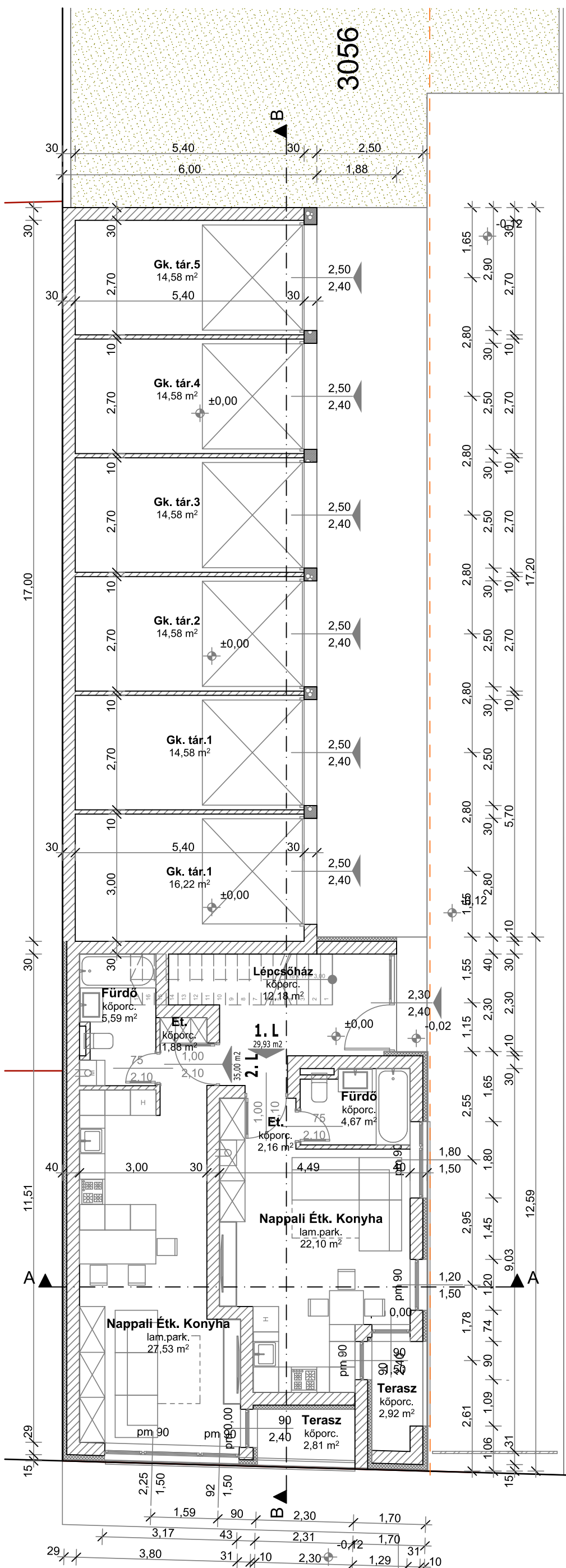


3056



Földszint	Helyiség	Terület
1. lakás	Fürdő	4,67 m ²
	Nappali Étk. Konyha	22,10 m ²
	Et.	2,16 m ²
	Összesen	31,85 m²
	Terasz	2,92 m²
	Összesen	29,93 m²

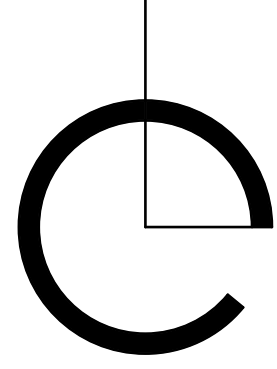
2. lakás	Et.	1,88 m ²
	Fürdő	5,59 m ²
	Nappali Étk. Konyha	27,53 m ²
	Összesen	37,81 m²
	Terasz	2,81 m²
	Összesen	35,00 m²

0. Szint	Gk. tár.1	14,58 m ²
	Gk. tár.1	16,22 m ²
	Gk. tár.2	14,58 m ²
	Gk. tár.3	14,58 m ²
	Gk. tár.4	14,58 m ²
	Gk. tár.5	14,58 m ²
	Lépcsőház	11,84 m ²
	Összesen	100,96 m²

0. Szint	Összesen	170,62 m²
-----------------	-----------------	-----------------------------

Szintek	Összesen	369,56 m²
----------------	-----------------	-----------------------------

FÖLDSZINTI ALAPRAJZ m



FÖLDSZINTI ALAPRAJZ m

- ANYAGJELÖLÉS:
- 30 cm vtgPOROTHERM 30 NF falazat
 - 12 cm austrotherm thermosystem hőszigetelő rendszer
 - 10 cm vtgfalazat POROTHERM10 válaszfalelemből
 - Vasbeton szerkezet